



**APRESENTAÇÃO**  
*COMERCIAL*  
**2024**



# NÓS ENTENDEMOS AS SUAS PREOCUPAÇÕES



Que sua linha produtiva inteira para pela falta de embalagem.



Que sua embalagem rasgue e o material se danifique



Que sua embalagem seja violada no transporte e seu produto final se perda



Que seu fornecedor entregue a metragem ou espessura do produto menor que a contratada



Que o sol, calor ou água atinja e danifique seu produto final



**MAS QUEM SOMOS?**



# SOMOS A PRIME PROTECTION GROUP E QUEREMOS TE AJUDAR

Ser Prime é viver uma experiência. É ter a certeza de oferecer soluções de qualidade excepcional e inovação contínua. É ter um compromisso firme com a excelência, constantemente elevando os padrões e buscando redefinir os limites da indústria.

A PPG é uma empresa de origem familiar, 100% nacional, que busca estar presente do início ao fim do processo de entrega do produto ao consumidor final. Estamos localizados no Parque Industrial de Itaquera/SP.

**Utilizamos equipamentos de última geração e matéria prima premium para garantir a total QUALIDADE dos nossos produtos.**



Sede em  
**São Paulo**

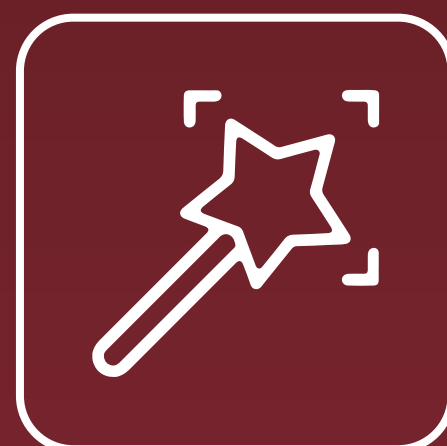
# VIVA A NOSSA #EXPERIENCIAPRIME



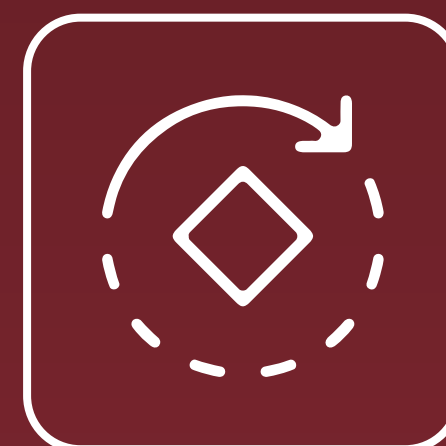
Certificação  
**ISO 9001**



Parque Fabril  
**Completo**



Produtos  
**Personalizados**



Economia  
**Circular**



Atendimento  
**Especializado**

# NOSSAS SOLUÇÕES

## RESINA | ADITIVOS

Virgem | Cristal | Canela | Biodegradável | Compostável | Oxibiodegradável

Anti UV | Deslizante | Antiderrapante | Antiestático | Antichamas | Pigmentado Fechado ou Aberto

## FILME | BOBINA

Tubular  
Enfestado/Vincado  
Termo Encolhível  
(Shrink)  
Gofrado  
Stretch  
Lona  
Bolha

## EMBALAGENS

Sacos  
Sacolas  
Envelopes com Liner  
Autoadesivo  
Envelope Nota Fiscal  
Saco Bolha  
Capa Pallet

## LINHA +

Papelão Ondulado  
Fita Adesiva  
Fita Gomada  
Fita PET  
Manta  
Caixa de Papelão  
Rede de Manta

## MANUFATURADO

Cortes | Solda | Aba | Lâminas | Capa | Colaminação

Impressão e Design Personalizado

# NOSSOS SEGMENTOS



Metalúrgica



Automotivo



Logístico



Construção Civil



Alimentício



Hospitalar



Farmacêutico



Pet



Agro



Têxtil



Reciclado e Bio



**Toque ou clique**  
no ícone para ver mais



# METALÚRGICA

O mercado metalúrgico no Brasil desempenha um papel crucial na economia do país, sendo impulsionado pela produção de minério de ferro e pela presença de empresas siderúrgicas. Apesar dos desafios enfrentados, o setor oferece oportunidades de crescimento e desenvolvimento, especialmente com a busca por práticas mais sustentáveis e inovadoras.

O PEBD tem uma função significativa nesse mercado, principalmente na proteção e embalagem de peças metálicas. Suas propriedades de resistência, flexibilidade e facilidade de moldagem o tornam uma escolha comum para a criação de embalagens eficientes e de qualidade. Além disso, sua capacidade de reciclagem contribui para a sustentabilidade do setor.

Voltar para  
o **menu**



Ir para  
o **final**





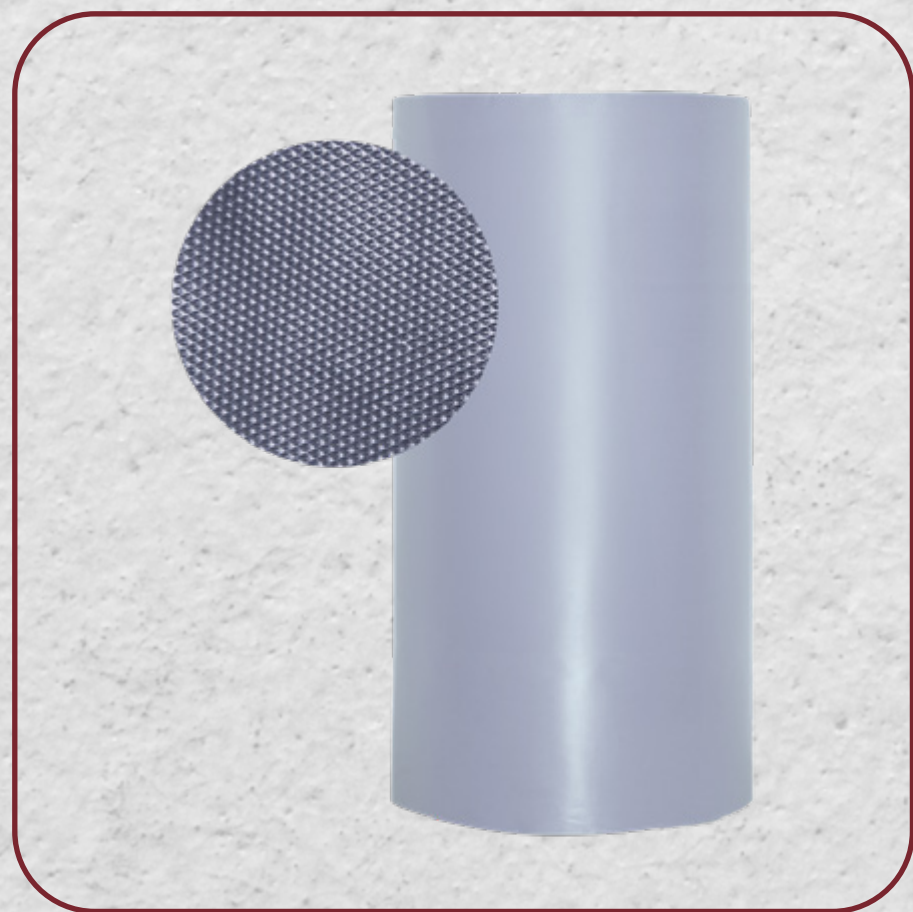
SACOS  
PEBD



SACOS PARA  
COMPONENTES DE METAL



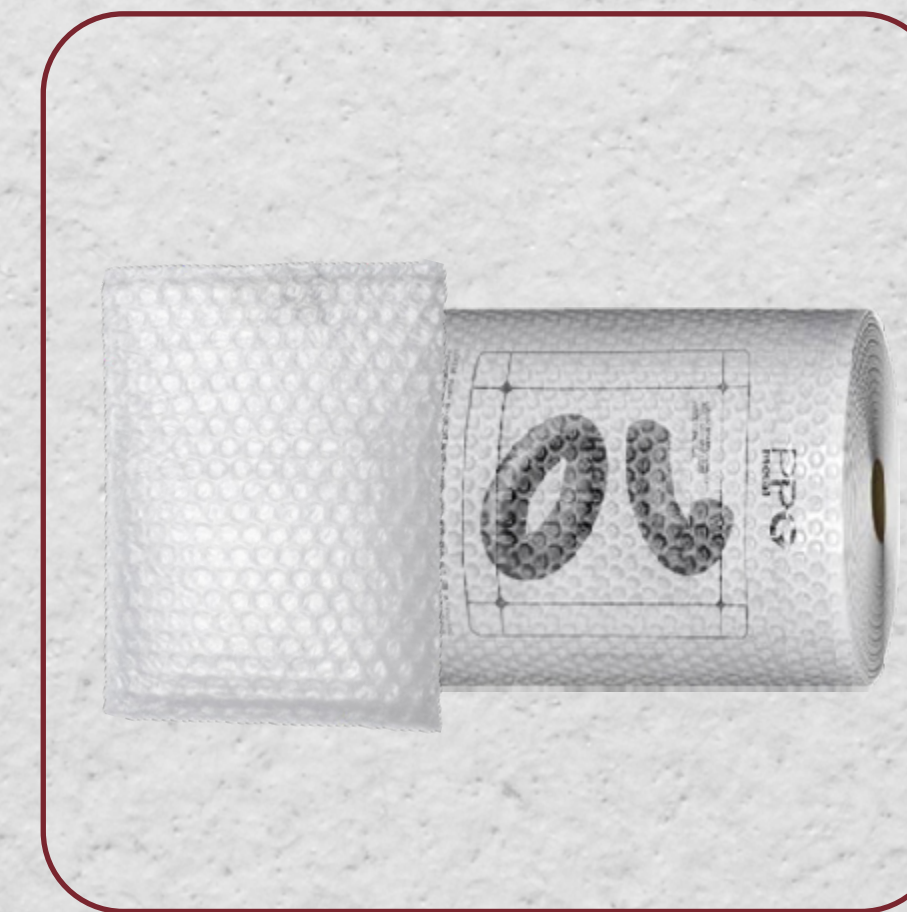
FILME  
SHRINK IMPRESSO



FILME  
GOFRADO



ENVELOPE DE  
SEGURANÇA COM BOLHA



SACO  
BOLHA IMPRESSO

Voltar para  
o **menu**



Ir para  
o **final**





# INDÚSTRIA AUTOMOTIVA

Embora possam não ser tão visíveis quanto os componentes automotivos, as embalagens em PEBD desempenham um papel crucial na proteção e manuseio de diversos produtos e peças utilizados na indústria automobilística.

**O PEBD proporciona proteção contra arranhões, poeira, umidade e impactos leves, garantindo que as peças cheguem aos seus destinos finais em condições adequadas.**

Voltar para  
o **menu**



Ir para  
o **final**

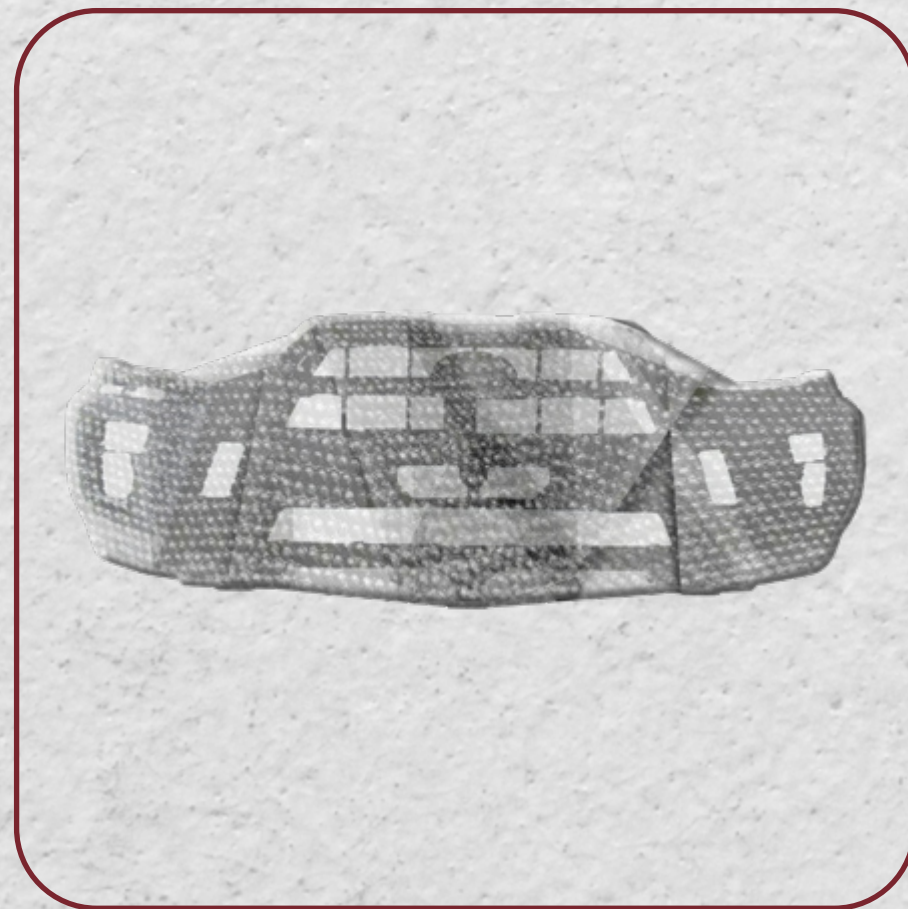




SACOS PEBD PARA  
**PEÇAS AUTOMOTIVAS**



BOLHA RECICLADO  
**IMPRESSO**



EMBALAGEM ESPECIAL  
**PARA PÁRA-CHOQUES**




EMBALAGEM ESPECIAL  
**PARA VIRABREQUIM**



SACOS PARA **TUBULAÇÕES**  
**FLEXÍVEIS E MANGUEIRAS**

Voltar para  
o **menu** 

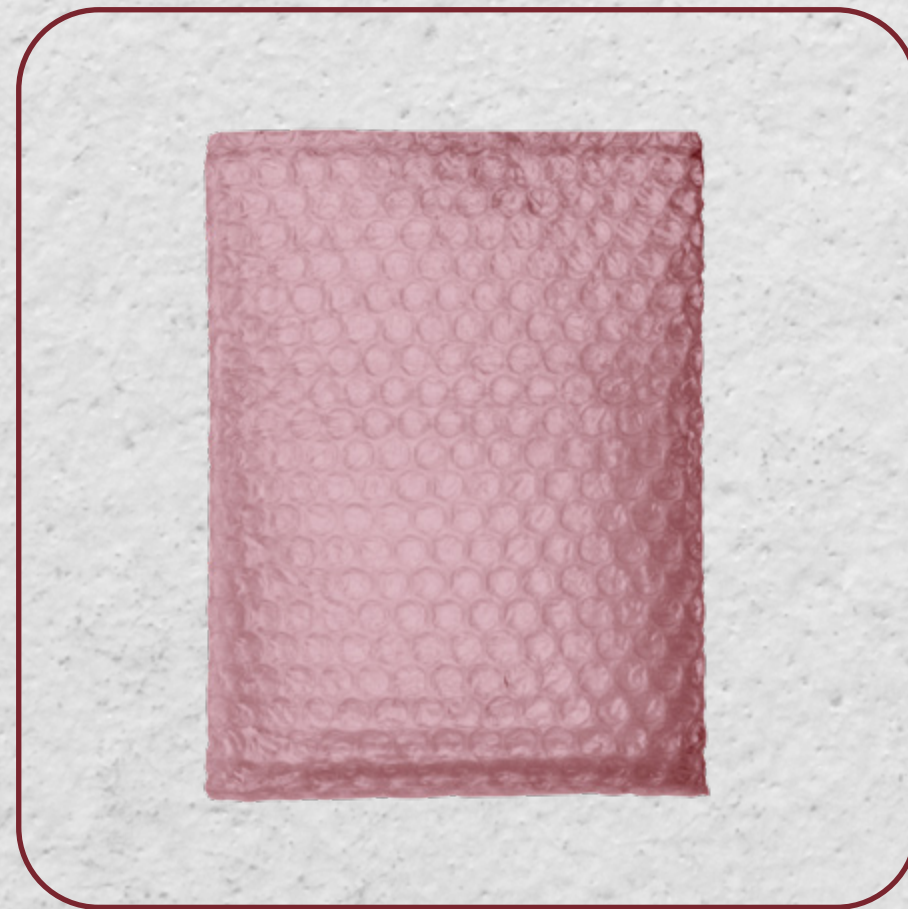
Ir para  
o **final** 



SACOS PARA  
**VEDAÇÕES INDUSTRIAIS**



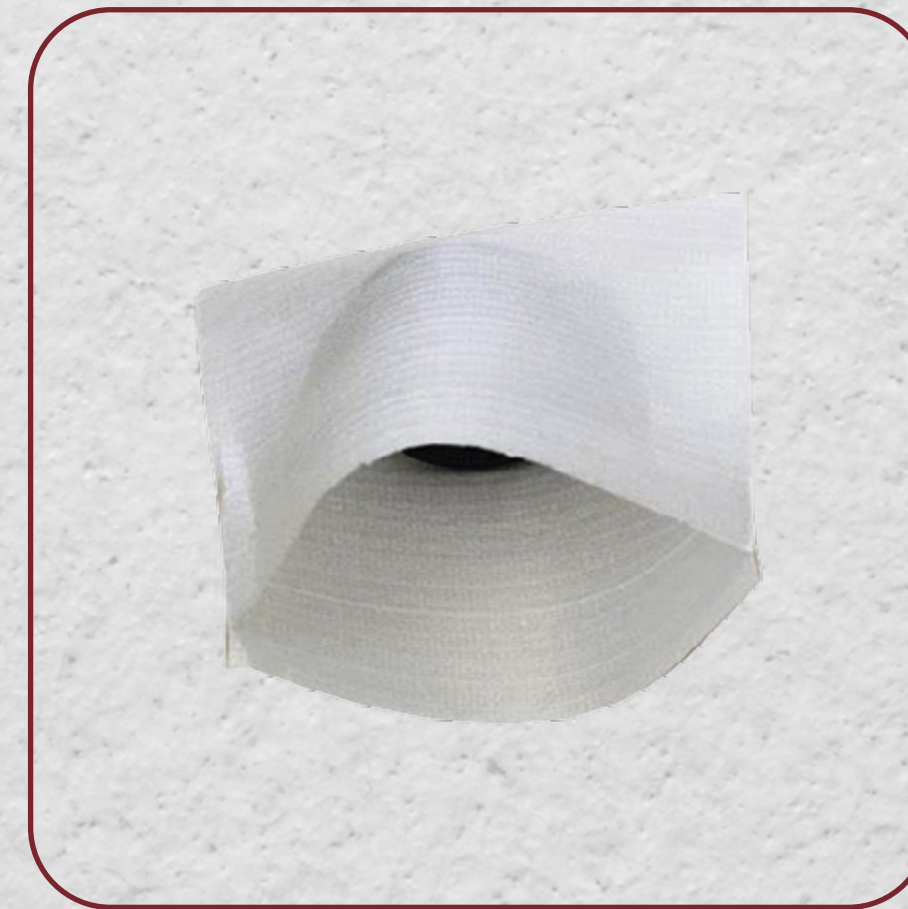
SACO BOLHA  
**IMPRESSO**



SACO BOLHA  
**ANTIESTÁTICO**



SACO EPE  
**COLAMINADO**



SACO PEBD  
**COM ISOMANTA**

Voltar para  
o **menu**



Ir para  
o **final**





# LOGÍSTICA

O PEBD é conhecido por sua flexibilidade, resistência a impactos e capacidade de ser moldado em diferentes formas e tamanhos. Essas características o tornam adequado para o uso em embalagens de transporte e armazenamento, que são essenciais na sua logística.

**As embalagens ajudam a proteger os produtos contra danos, poeira, umidade e outros elementos durante o manuseio e o transporte. Oferecem durabilidade e resistência, permitindo que os produtos sejam armazenados e empilhados com segurança nos armazéns e centros de distribuição.**

Voltar para  
o **menu**



Ir para  
o **final**





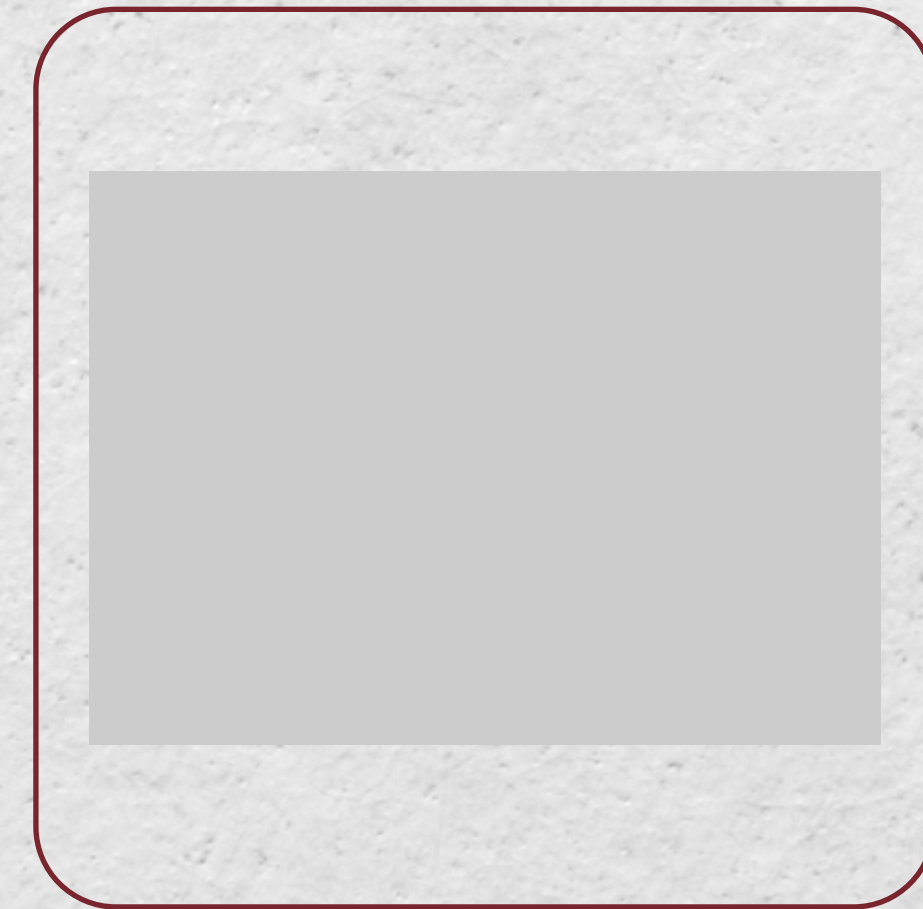
CAIXAS DE  
PAPELÃO



PAPELÃO  
ONDULADO



FILME  
STRETCH



FILME PEBD  
EM LÂMINAS



CAPAS PEBD PIGMENTADAS  
COM ADITIVO AUV



FITA ADESIVA  
CUIDADO FRÁGIL



FITA  
GOMADA



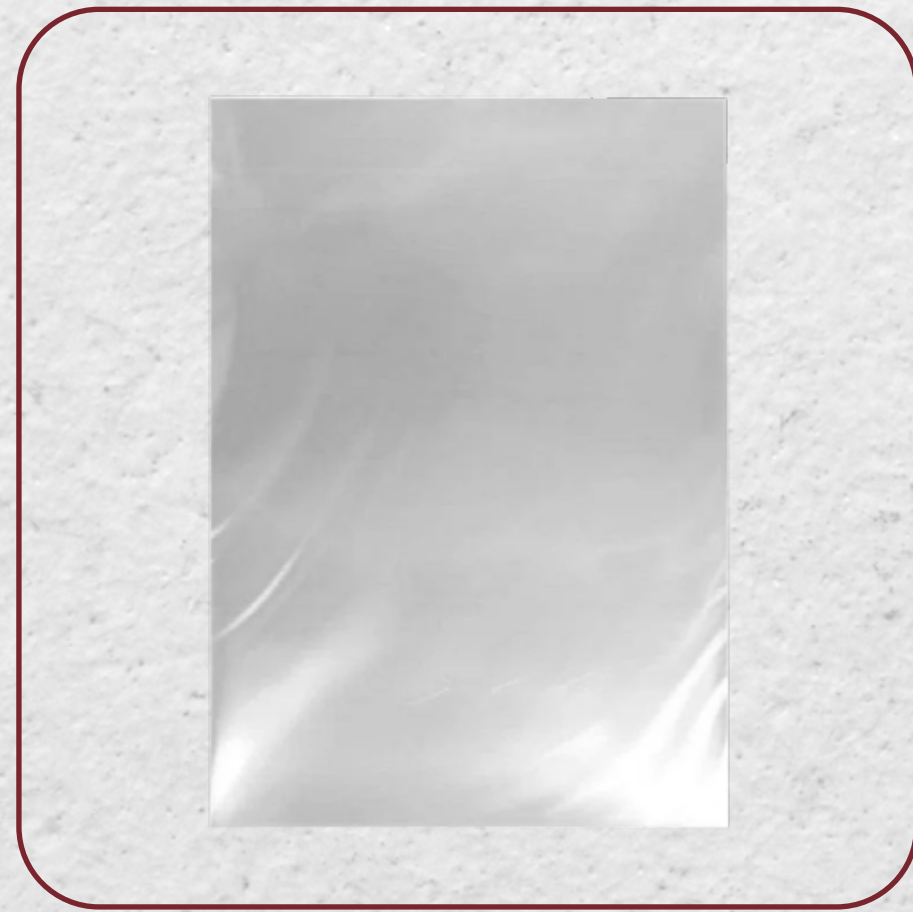
FITA ADESIVA  
TRANSPARENTE

Voltar para  
o **menu**



Ir para  
o **final**





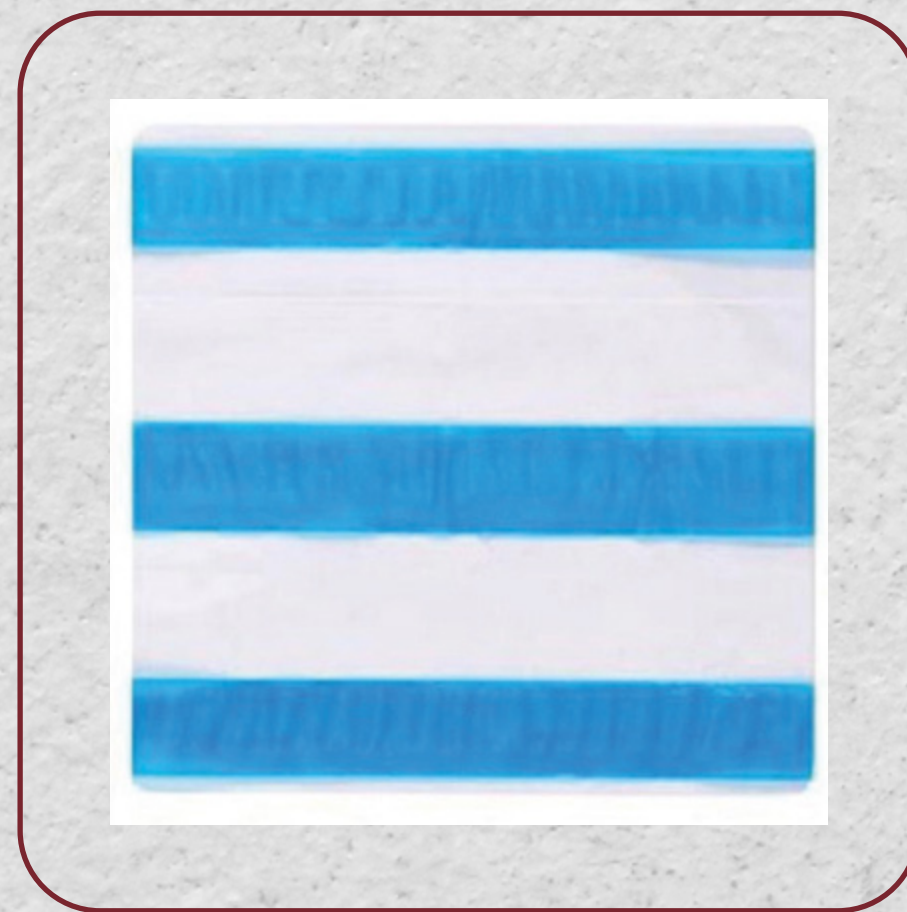
SACO PE PARA INTERIOR  
DE CAIXA PLÁSTICA



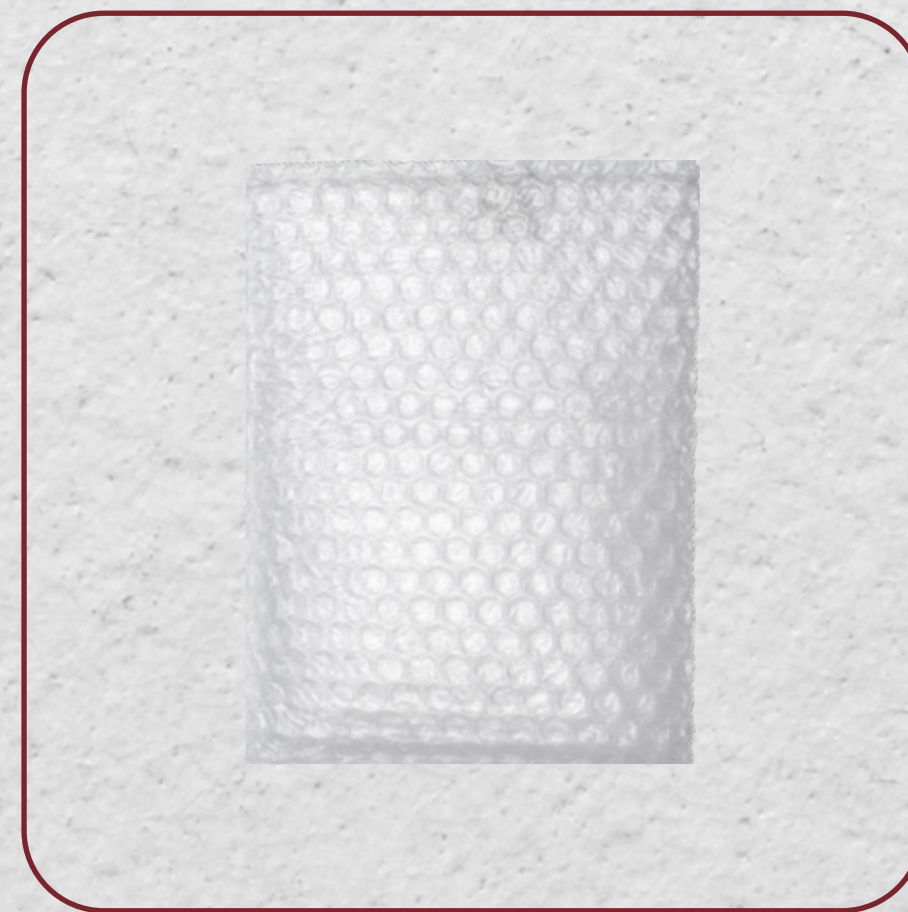
ENVELOPE DE SEGURANÇA  
COM BOLHA



ENVELOPE DE  
SEGURANÇA



ENVELOPE  
CANGURU



SACO  
BOLHA



PLÁSTICO  
BOLHA



PLÁSTICO BOLHA  
PICOTADO

Voltar para  
o **menu**



Ir para  
o **final**





# CONSTRUÇÃO CIVIL

**Historicamente, a construção civil tem sido um setor importante na economia brasileira, contribuindo para o crescimento do país. Embora tenha enfrentado desafios nos últimos anos, como a recessão econômica e a crise política, o setor vem se recuperando gradualmente.**

O PEBD é utilizado, principalmente, na fabricação de lonas e coberturas para a proteção de materiais, equipamentos e áreas de trabalho em canteiros de obras. As lonas de PEBD são leves, flexíveis, impermeáveis e resistentes a intempéries, fornecendo uma barreira eficaz contra a umidade, poeira e danos causados pelo clima. Elas são frequentemente usadas para cobrir materiais de construção, como areia, brita, madeira e outros itens durante o transporte e o armazenamento.

Voltar para  
o **menu**



Ir para  
o **final**





SACOS PARA  
**ARGAMASSA E CIMENTO**



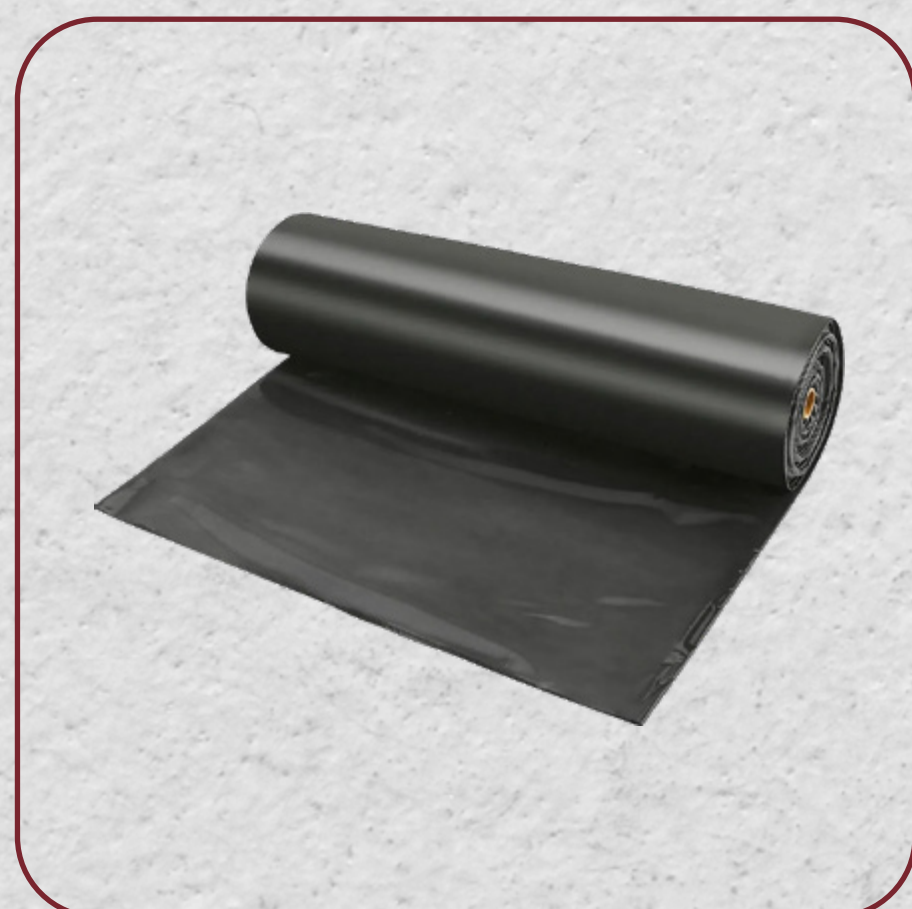
SACOS PARA  
**AREIA**



SACOS PARA  
**PEDRAS**



SACOLAS ALÇA CAMISETA  
**VERDE RECICLADA**



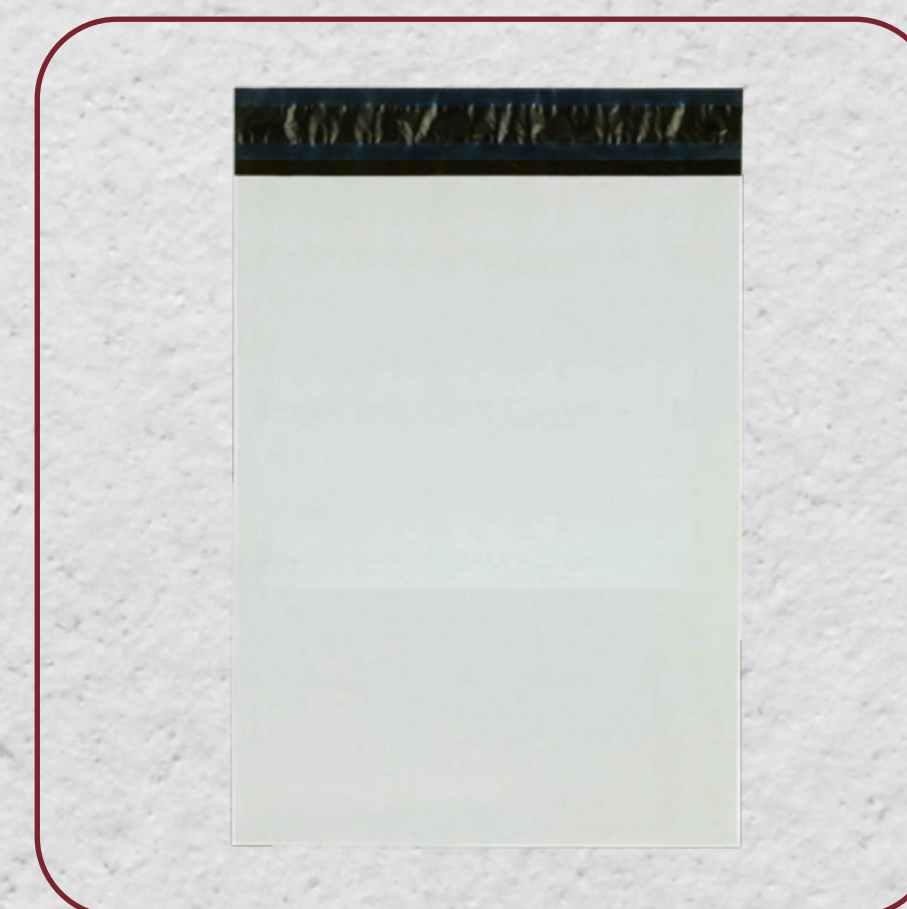
LONA  
**PRETA**



SALVA  
**PISO**



FILME  
**TERMO ENCOLHÍVEL**



ENVELOPE DE  
**SEGURANÇA**

Voltar para  
o **menu**



Ir para  
o **final**





PLÁSTICO  
BOLHA



BOLHA TRIPLEX  
PIC EM 5 PARTES



SACOLAS DE ALÇA VAZADA  
IMPRESSA PARA PROMOÇÃO



FILME  
STRETCH



PAPELÃO  
ONDULADO



ALMOFADAS  
DE AR



FITA ADESIVA  
TRANSPARENTE



FITA  
GOMADA

Voltar para  
o **menu**



Ir para  
o **final**





# ALIMENTÍCIO

O PEBD é amplamente utilizado na fabricação de embalagens flexíveis para alimentos. Essas embalagens podem ser encontradas em diferentes formas, como sacos, filmes e sachês. O material é escolhido devido à sua flexibilidade, durabilidade e capacidade de proteger os alimentos contra a umidade, odores e contaminação externa.

Ele desempenha um papel significativo na indústria, devido às suas propriedades específicas e à capacidade de atender às exigências de segurança e qualidade dos alimentos embalados. É importante ressaltar que a indústria alimentícia está cada vez mais buscando alternativas sustentáveis às embalagens plásticas, como materiais biodegradáveis e compostáveis e a Proteprime apoia essa causa.

Voltar para  
o **menu**



Ir para  
o **final**





SACOS PARA  
**TEMPEROS E CONDIMENTOS**



SACOS PARA  
**PÃES**



SACOS PARA  
**ALIMENTOS CONGELADOS**



SACOS PARA  
**CHÁS E ERVAS**



SACOS PARA  
**FARINHA E GRÃOS**



FILME  
**TERMO ENCOLHÍVEL**

Voltar para  
o **menu**



Ir para  
o **final**





SACOS PARA  
**GELO**



SACOS PARA  
**POLPAS E IN NATURA**



SACOS PARA  
**GRÃOS**



SACOS PARA  
**DOCES**



SACOS  
**CAPA DE FARDO**



REDES DE  
**MANTA PE**

Voltar para  
o **menu**



Ir para  
o **final**





# HOSPITALAR

O PEBD desempenha um papel vital na indústria hospitalar, contribuindo para a segurança, higiene e eficiência dos processos médicos, graças à sua flexibilidade, resistência química e propriedades.

Frequentemente utilizado na fabricação de embalagens descartáveis, como sacos e filmes plásticos, além de ser empregado na fabricação de tubos flexíveis e bolsas de armazenamento que devem ser seguros, impermeáveis e estéreis.

**Também são utilizados em embalagens esterilizáveis, que são utilizadas para acondicionar e esterilizar instrumentos médicos e dispositivos antes de serem utilizados em procedimentos cirúrgicos.**

Voltar para  
o **menu**

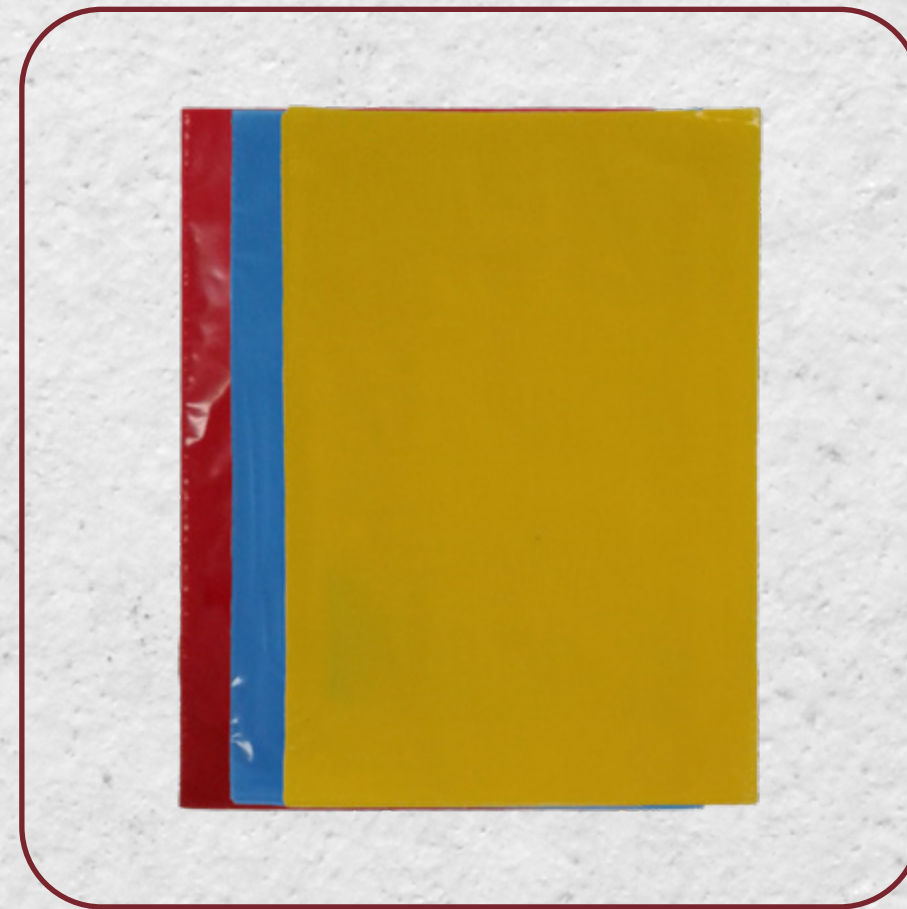


Ir para  
o **final**





SACOS PARA COLETA  
DE EXAMES LABORATORIAIS



SACOS COLORIDOS PARA  
MEDICAMENTOS CONTROLADOS



SACOLAS PARA  
EXAMES



ENVELOPES DE  
SEGURANÇA



SACOS  
HAMPER



SACOS PARA  
ENJOO

Voltar para  
o **menu**



Ir para  
o **final**





CORTINAS DE BANHO  
**DESCARTÁVEIS**



BOBINAS DE  
**UNITARIZAÇÃO**



SACOS PEBD  
**COM FECHAMENTO**



SACOS PARA  
**RESÍDUOS**



SACOS PEBD  
**PARA PRONTUÁRIOS**



SACOS DE LIXO  
**PRETO E COLORIDO**

Voltar para  
o **menu**



Ir para  
o **final**





# FARMACÊUTICO

Os plásticos são utilizados em variados tipos de produtos farmacêuticos e alguns pontos facilitam esse uso. Fatores logísticos e principalmente financeiros potencializam o uso das resinas, fazendo com que ganhem cada vez mais espaço nessa indústria.

**O plástico apresenta excelentes propriedades de barreira. Já os termoplásticos, por serem termos soldáveis e por possibilitarem a aplicação à quente, possuem películas protetoras de materiais sensíveis à umidade.**

Voltar para  
o **menu**



Ir para  
o **final**





FILME SHRINK  
**TERMO ENCOLHÍVEL**



SACOLAS  
**PERSONALIZADAS**



SACOS PEBD  
**LABORATORIAL**



SACOS PEBD PARA  
**CONTROLE E PESAGEM  
DE MATERIA-PRIMA  
E PARAMENTAÇÃO**

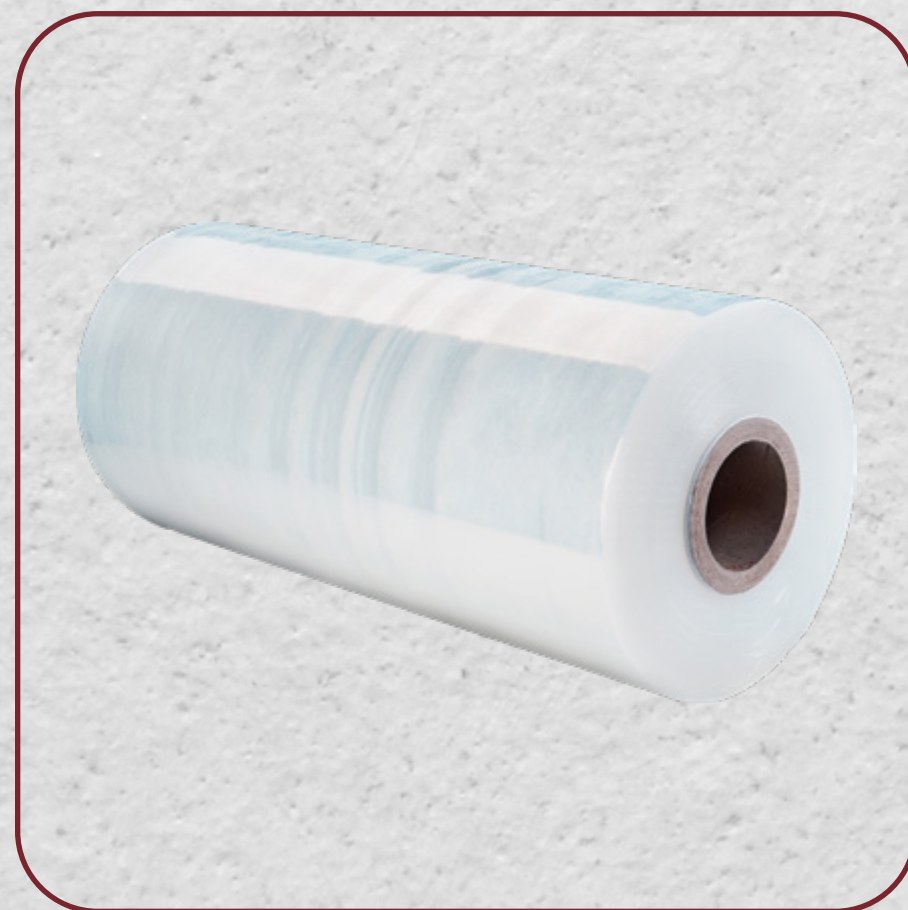
Voltar para  
o **menu**



Ir para  
o **final**



EMBALAGENS PARA **SUA LOGÍSTICA**



FILME  
**STRETCH**



FITA ADESIVA  
**CUIDADO FRÁGIL**



FITA ADESIVA  
**TRANSPARENTE**



FITA  
**GOMADA**



CAIXAS DE  
**PAPELÃO**



# PET

O mercado pet no Brasil apresenta um cenário promissor, impulsionado pelo amor e cuidado que as pessoas têm por seus animais de estimação. O setor continua evoluindo e se adaptando às demandas dos consumidores, oferecendo uma ampla gama de produtos e serviços para atender às necessidades dos pets e de seus tutores.

E o PEBD é um material amplamente difundido no mercado pet devido às suas propriedades de resistência, flexibilidade, proteção contra umidade e vedação. Essas características garantem a segurança e a qualidade dos produtos embalados, proporcionando conveniência tanto para os fabricantes quanto para os pets e donos de pet.

Voltar para  
o **menu**



Ir para  
o **final**





SACO PARA  
BRINQUEDOS



SACOLA  
IMPRESSA



SACO PARA  
PETISCOS



TAPETE  
HIGIÊNICO



SACO DE AREIA  
PARA GATOS



SACOS DE  
RAÇÃO

Voltar para  
o **menu**



Ir para  
o **final**





# AGRO

**A indústria agro no Brasil desempenha um papel de extrema importância para a economia do país. O Brasil é um dos maiores produtores e exportadores de produtos agrícolas do mundo, e o setor agropecuário tem sido um dos principais impulsionadores do crescimento econômico nos últimos anos.**

O uso de PEBD é bastante comum no setor agro, sendo amplamente empregado devido às suas características favoráveis para diversas aplicações na agricultura. O PEBD é um tipo de polietileno que apresenta alta flexibilidade, resistência química e mecânica, além de ser impermeável, o que o torna uma escolha viável para várias necessidades no campo.

Voltar para  
o **menu**



Ir para  
o **final**





SACOS PARA  
**TERRA**



SACOS PARA  
**ADUBO**



SACOS PARA  
**PEDRAS**



SACOS  
**VALVULADOS**



SACOS PARA  
**SILAGEM**



SACOS PERFURADOS  
**PARA MUDAS**




SACOS AZUIS PARA  
**PROTEÇÃO DE BANANAS**




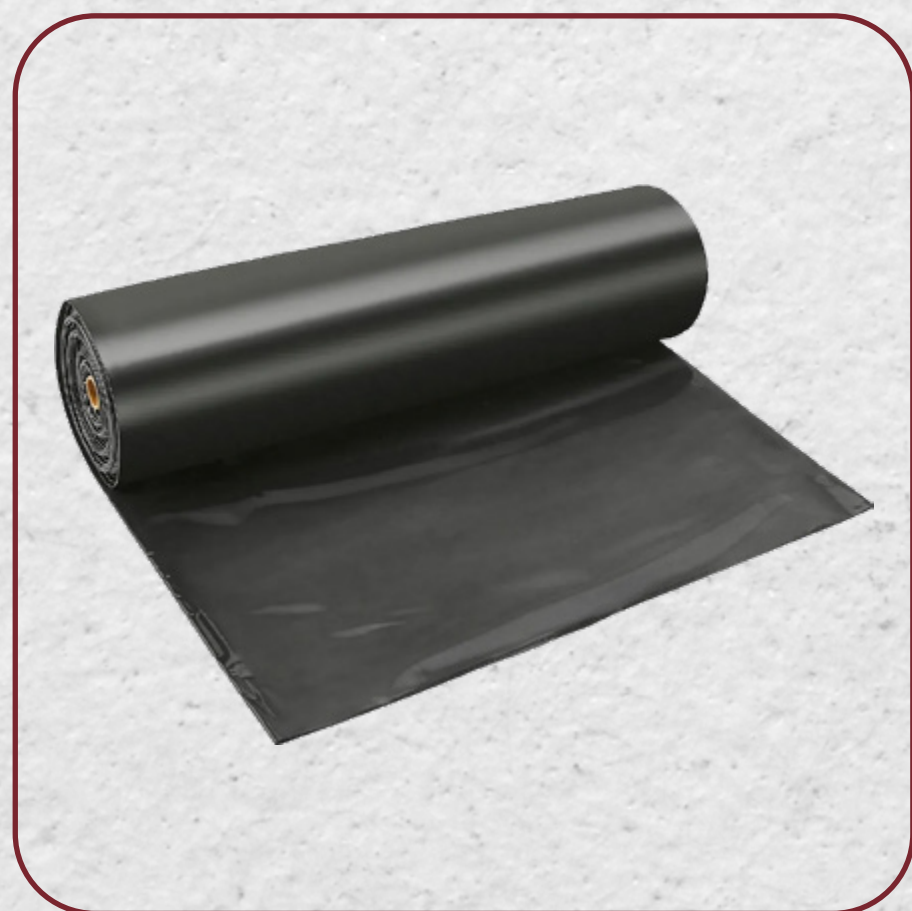
FILME LEITOSO  
**PARA TÚNEL**



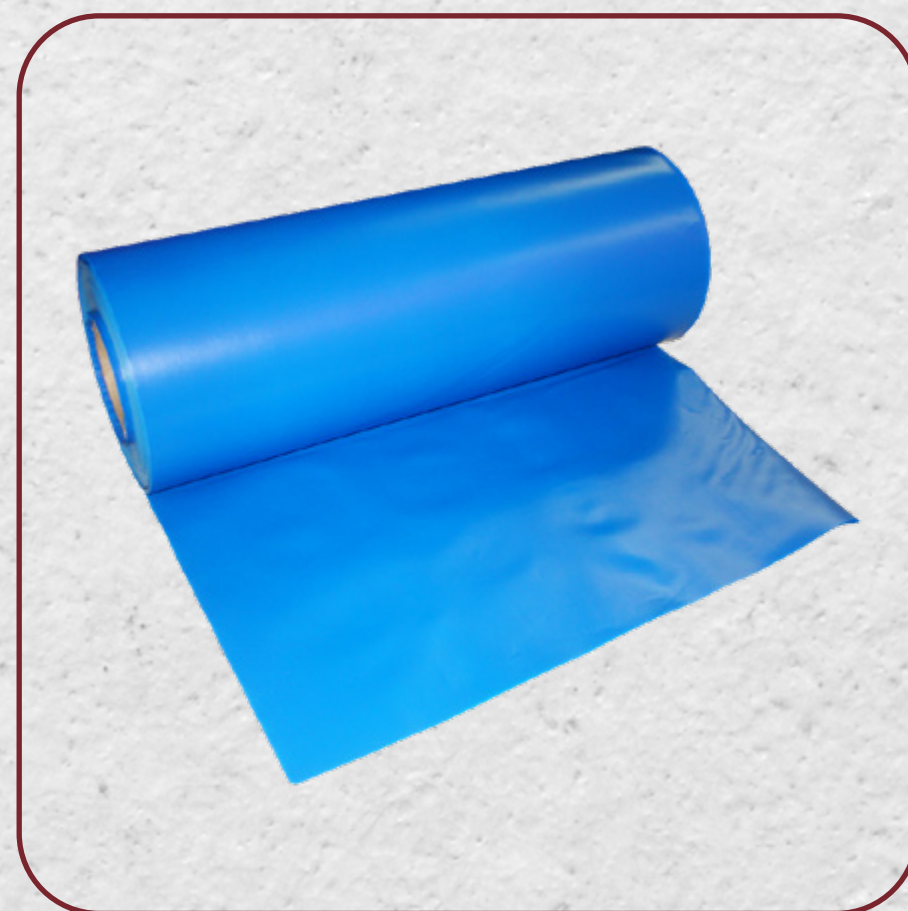
ESTUFA CRISTAL  
**ANTI-UV**

Voltar para  
o **menu** 

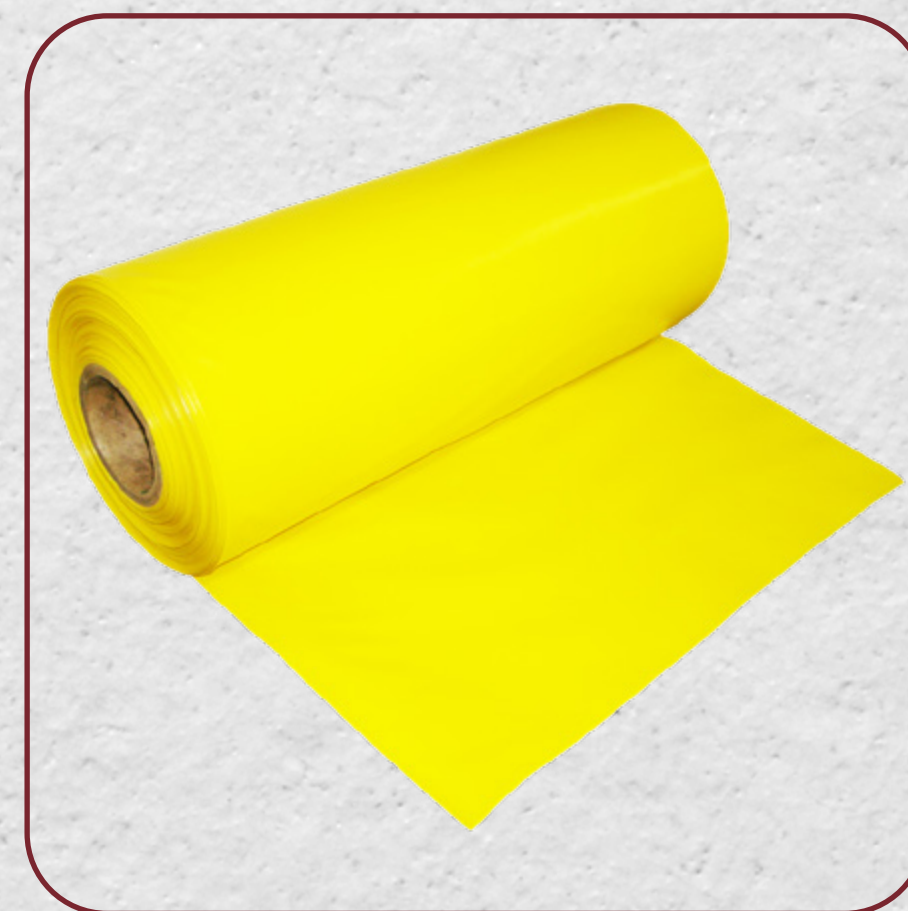
Ir para  
o **final** 



LONA **PRETA**



LONA **AZUL**



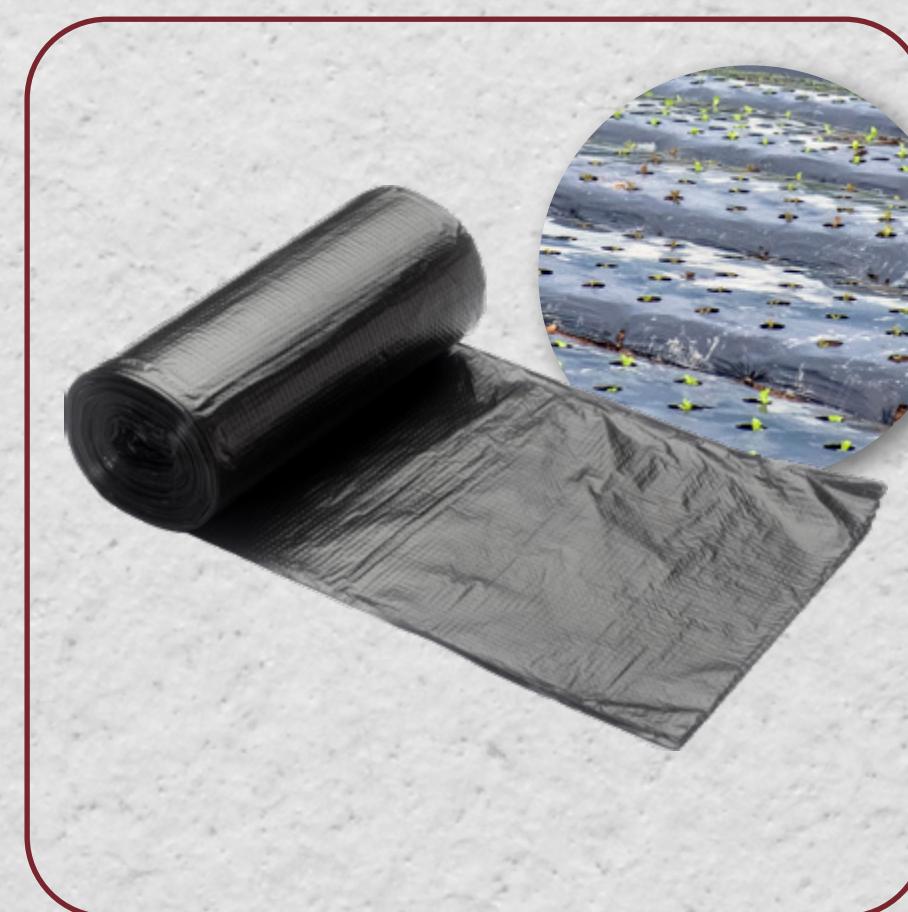
LONA **AMARELA**



LONA **AGRO P&B**



LONA PARA **SILAGEM**



**MULCHING**

Voltar para  
o **menu**



Ir para  
o **final**





# TÊXTIL

**A indústria têxtil no Brasil é um setor de grande importância para a economia do país. Ela engloba desde a produção de fibras, fios e tecidos até a confecção de roupas, calçados e acessórios.**

O PEBD é um tipo de polímero amplamente utilizado na indústria têxtil. Ele é um plástico flexível, resistente e de baixa densidade, o que o torna adequado para diversas aplicações têxteis. Ele é comumente utilizado na fabricação de sacolas plásticas, embalagens flexíveis, filmes e revestimentos.

Voltar para  
o **menu**



Ir para  
o **final**





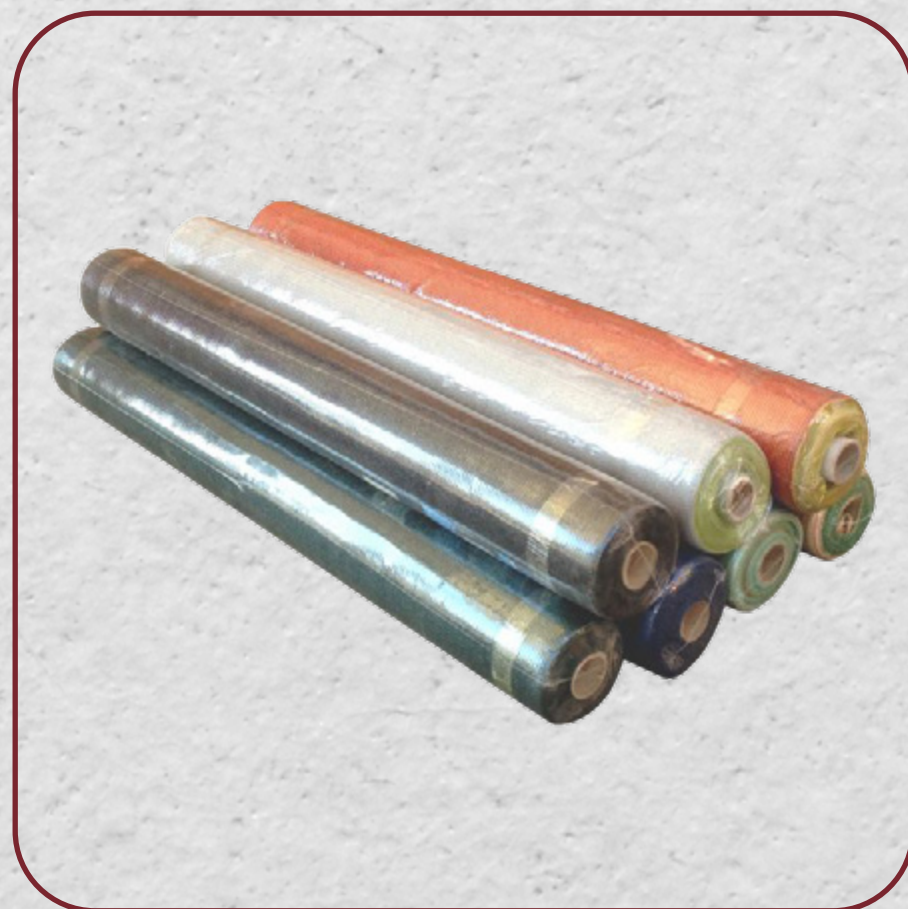
EMBALAGEM  
PARA ROUPAS



SACOLAS  
IMPRESSA



SACOLA REC  
COM REFORÇO PRETO



FILME  
PEBD



SACO  
CANELA REORÇADO

Voltar para  
o **menu**



Ir para  
o **final**





# BIODEGRADÁVEL E RECICLADO

O PEBD reciclado é obtido a partir do processo de reciclagem de resíduos de plástico, incluindo embalagens descartadas e sacolas usadas. Ao invés de ser descartado em aterros sanitários ou no meio ambiente, esse plástico é coletado, separado, limpo e reprocessado para criar um novo material.

Já o PEBD biodegradável é projetado para se decompor naturalmente no ambiente sob condições adequadas, através de processos biológicos. Enquanto o plástico convencional pode levar centenas de anos para se decompor, os plásticos biodegradáveis podem se quebrar em materiais mais simples, como água, dióxido de carbono e biomassa, em um período de tempo relativamente mais curto.

Voltar para  
o **menu**

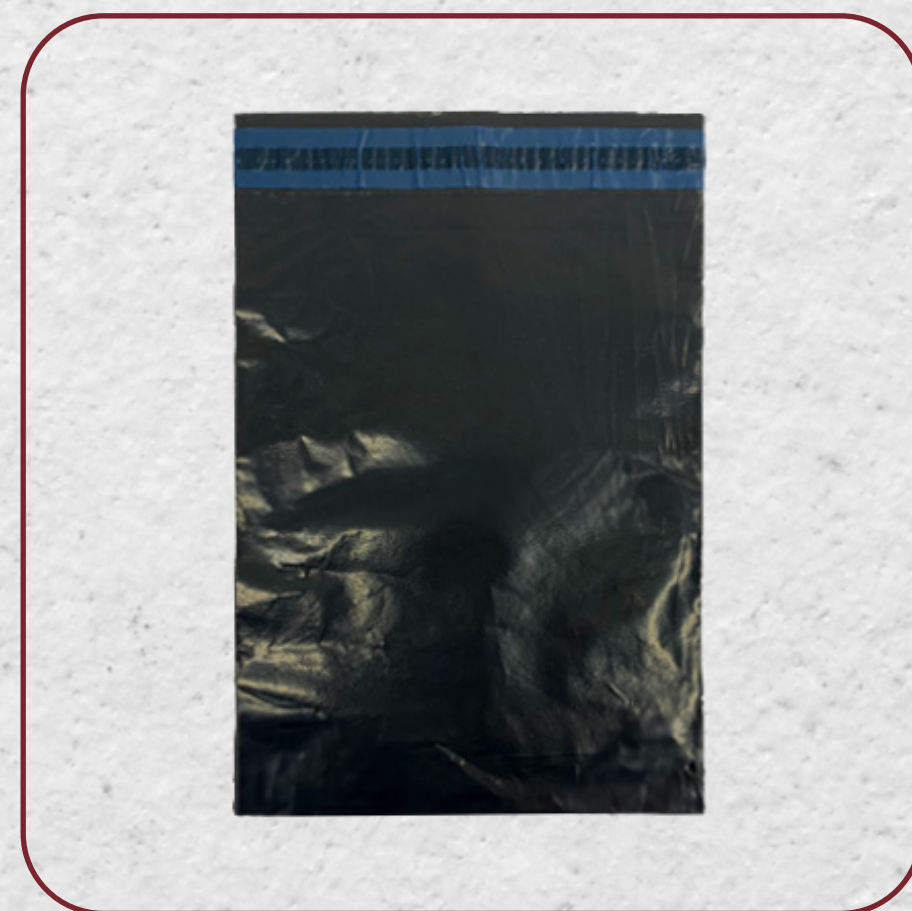


Ir para  
o **final**

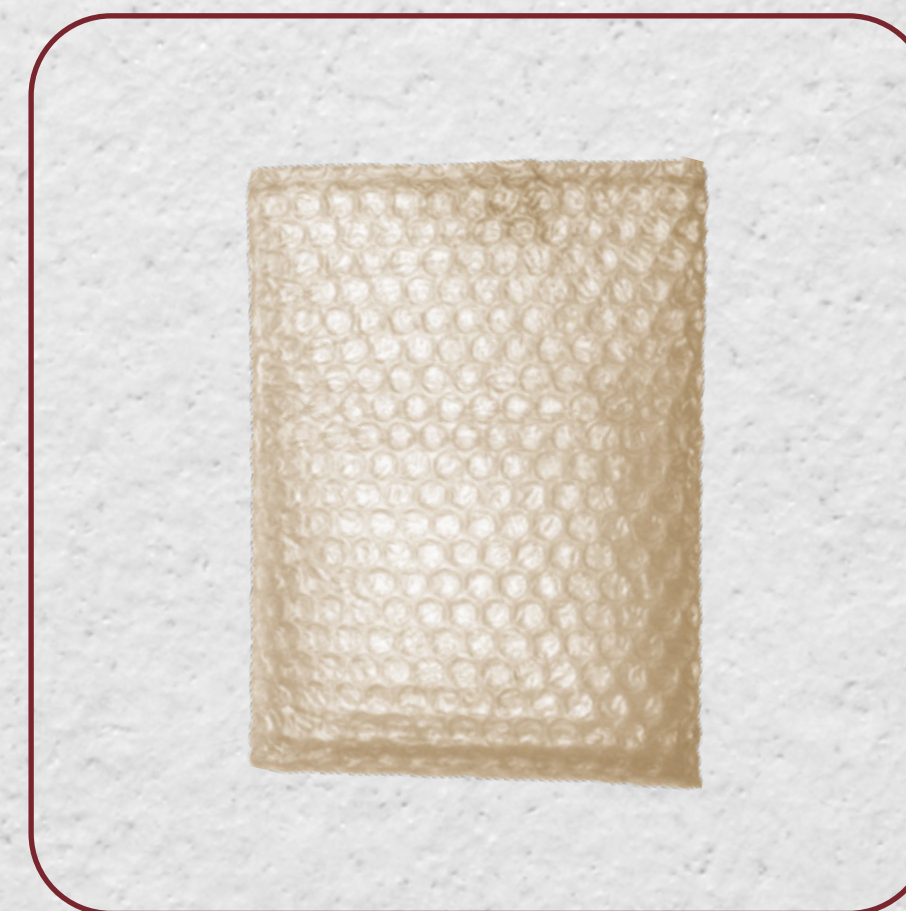




FILME STRETCH  
**ECOLÓGICO**



ENVELOPE DE SEGURANÇA  
**CINZA**



SACO BOLHA  
**CANELA**



PLÁSTICO BOLHA  
**CANELA**



PLÁSTICO BOLHA  
**COM ADITIVO BIO**



PLÁSTICO BOLHA  
**100% BIO**

Voltar para  
o **menu**



Ir para  
o **final**





#experiência**PRIME**



Av. Adriano Bertozzi, 1059  
Jardim Helian | São Paulo/SP



11 2523 6200  
11 94330 6185



[www.proteprime.com.br](http://www.proteprime.com.br)  
[marketing@proteprime.com.br](mailto:marketing@proteprime.com.br)